



école  
documentaire

• [ardecheimages.org](http://ardecheimages.org)

# LES FONDAMENTAUX DE LA PRODUCTION

---

*Chargé·e de production de documentaire de création*

# LES OBJECTIFS ET NOTRE APPROCHE

## Pour qui et comment ?

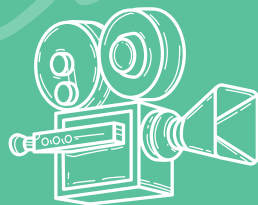
*Du désir à l'origine d'un film à sa réalisation, quel est le rôle d'un·e chargé·e de production de documentaire de création, son travail? Comment faire exister l'économie d'un film documentaire tout en garantissant son intégrité artistique?*



Cette formation s'adresse à toute personne souhaitant se former au métier de chargé·e de production de documentaire de création qu'elle vise la production déléguée (accompagnement artistique, financement, distribution) ou la production exécutive (gestion technique, logistique et administrative).



Elle repose sur des ateliers pratiques et des études de cas animés par une vingtaine de professionnel·les du secteur, qui permettent de couvrir l'ensemble du parcours d'un film, de la conception de la stratégie de production jusqu'à sa diffusion et sa promotion.



Les fins de journée de formation sont rythmées par des visionnages collectifs quotidiens de films appartenant au patrimoine cinématographique documentaire sur proposition des intervenant·es ou des stagiaires

# LE PROGRAMME

## Quelles sont les étapes ?

### **1** La production déléguée

- Élaborer une stratégie de production adaptée au projet, en identifiant les bons partenaires, guichets et dispositifs de financement.
- Maîtriser les aspects juridiques et contractuels ainsi que la création et la gestion d'une structure de production.
- Construire et piloter un budget, de la production d'un court ou long métrage jusqu'aux coproductions internationales.
- Cultiver des relations professionnelles équilibrées entre producteur·ices, réalisateur·rices et technicien·nes.

### **2** La production exécutive

- Maîtriser la gestion budgétaire de A à Z, du devis prévisionnel aux comptes définitifs rendus aux financeurs.
- Organiser et coordonner toutes les étapes techniques du film, des repérages au tournage jusqu'à la livraison du PAD.
- Comprendre les cadres juridiques et contractuels, des droits d'auteur aux contrats de travail et cessions de droits.
- Gérer les ressources humaines dans le respect du statut des intermittent·es et des institutions sociales du spectacle.

### **3** Permettre la diffusion d'une oeuvre

- Identifier et activer les différents canaux de distribution, de la salle de cinéma aux plateformes numériques (VOD, SVOD) en passant par la télévision et les ventes internationales.
- Comprendre les logiques propres à chaque acteur de la diffusion, y compris les modèles comme Tënk, à la fois plateforme, coproducteur et financeur.

# INFOS PRATIQUES

## Où et quand ?

**Lieu :** L'Imaginaire, 300 route de Mirabel 07170 Lussas

**Période 2026-2027 :** 1 session par an, du 9 novembre au 22 janvier

**Nombre de participant·es :** 6 à 8

**Durée :** 315h soit 35h/semaine sur 9 semaines

L'École documentaire offre un cadre exceptionnel et un accompagnement complet pour faciliter votre venue et votre formation :

- **Transport :** gare SNCF Montélimar, puis bus TER jusqu'à Lavilledieu (à 5 km de Lussas) / navettes coordonnées par l'équipe / accès facile en voiture, parkings gratuits.
- **Logement :** logements pré-réservés avec chambre individuelle et espaces partagés / liste de gîtes disponible pour organiser votre séjour.
- **Restauration :** un espace cuisine et repas accompagné d'une terrasse est mis à disposition dans le centre de formation.
- **Accessibilité :** locaux accessibles et adaptables selon les besoins.
- **Accompagnement :** l'équipe vous aide dans toutes les démarches : transport, hébergement, financements.



# FINANCEMENTS & COÛTS

## Combien ça coûte ?




**Tarif 2026 : 6 400€ (20,30€/h)**

Inclut l'encadrement, la documentation et les moyens techniques.

*Frais annexes : hébergement, repas et transport à la charge du stagiaire.*

*Ces frais peuvent être pris en charge selon les organismes de financement.*

### Démarches de financement

-  Nous contacter pour obtenir un devis et un plan de formation
-  Identifier votre organisme financeur (AFDAS, France Travail, AGEFICE, etc.)
-  Nous tenir informés de vos démarches

La formation est **certifiante** et peut être financée par votre **CPF**.



Pour tout renseignement, contactez  
**Lisa Place – chargée de formations  
et rencontres professionnelles**

04 75 94 05 33 | [fdxprod@ardecheimages.org](mailto:fdxprod@ardecheimages.org)

# MODALITÉS D'INSCRIPTION

## Comment candidater ?

### Prérequis

La formation est ouverte aux professionnel·le·s de l'audiovisuel et à toute personne désireuse de s'engager dans une activité de production de documentaire de création ayant :

- de bonnes capacités rédactionnelles en français
- de bonnes capacités à travailler avec les chiffres, et les outils de gestion (tableurs)
- des expériences professionnelles ou bénévoles d'accompagnement d'un auteur
- connaissances basiques du paysage documentaire

### Sélection des candidat·es

Le dossier de candidature doit être complet. Un comité de lecture lira l'ensemble des dossiers avant de communiquer la liste des sélectionné·es. Un entretien téléphonique peut être proposé en complément du dépôt de candidature.

### Dossier à fournir en PDF

- fiche d'inscription complétée
- lettre de motivation
- CV
- Le dossier artistique du projet de film sur lequel vous souhaiteriez travailler

Envoyer le dossier complet (nommé « Prénom Nom »)

**avant le 4 septembre 2026 à 18h :**

[candidature@ardecheimages.org](mailto:candidature@ardecheimages.org)

Objet du mail : Candidature – Les fondamentaux de la production

