



école  
documentaire

• [ardecheimages.org](http://ardecheimages.org)

# DE LA LECTURE DES RUSHES À L'ÉCRITURE D'UN FILM

---

*Une formation pour relier rushes, écriture et narration  
documentaire*

# LES OBJECTIFS ET NOTRE APPROCHE

## Pour qui et comment ?

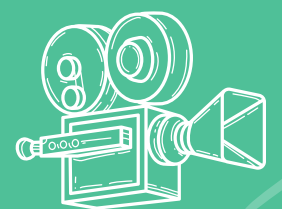
*Comment, à partir de rushes, (ré)interroger ce qui lie l'auteur·rice à son désir de film ? Comment regarder avec distance des images qu'on a tourné, éprouver ce qu'elles recèlent, identifier ses intentions ?*



Cette formation s'adresse à des **réalisateur·rices, débutant·es ou confirmé·es**, ayant un projet en cours et la pratique d'un logiciel de montage. Quatre semaines de dialogue permanent entre visionnage, premières questions de montage et travail d'écriture pour comprendre son propre geste cinématographique, le proposer au regard de l'autre et s'appropriier les questions de narration spécifiques à son projet. L'encadrement est assuré par un·e auteur·rice-réalisateur·rice et un·e monteur·rice.



La formation permet aux stagiaires d'acquérir une méthode de travail pour l'élaboration de projets futurs à partir de rushes. Ils y apprendront à analyser et choisir leurs rushes, à prendre en main les outils de montage, à appliquer une méthode de dérushage efficace et à monter des séquences. À l'issue de la formation, ils seront en mesure de poursuivre leur projet en toute autonomie.



Les journées de formation sont régulièrement suivies de visionnages de films en début de soirée.

# LE PROGRAMME

## Quelles sont les étapes ?

### **1** Mise en place technique

- Installation sur les postes de montage
- Prise en main du logiciel
- Classement et préparation des rushes : identification, organisation, synchronisation, conversion, etc.

### **2** Analyse et clarification des intentions

- Travail de réflexion collective coordonné par les formateur·rices : analyse de chaque projet & visionnage des rushes
- Regarder, nommer et choisir des rushes : identifier les intentions et enjeux du film dans le cadre d'entretiens individuels

### **3** Expérimentation narrative et mise en forme

- Sélection de rushes et de séquences
- Montage d'une séquence
- Articulation d'une première esquisse narrative
- Visionnage collectif des montages réalisés
- Apport de points de vue extérieur sur l'avancement des projets

### **4** Réécriture et consolidation

- Retour à une étape d'écriture
- Entretiens individuels avec les formateur·rices autour de l'écriture et des enjeux du projet
- Bilan et perspectives pour les projets

# INFOS PRATIQUES

## Où et quand ?

**Lieu** : L'Imaginaire, 300 route de Mirabel 07170 Lussas

**Période 2026** : 1 session par an, 7 septembre au 2 octobre

**Nombre de participant·es** : 6/7

**Durée** : 140h soit 20 jours

L'École documentaire offre un cadre exceptionnel et un accompagnement complet pour faciliter votre venue et votre formation :

- **Transport** : gare SNCF Montélimar, puis bus TER jusqu'à Lavilledieu (à 5 km de Lussas) / navettes coordonnées par l'équipe / accès facile en voiture, parkings gratuits.
- **Logement** : logements pré-réservés avec chambre individuelle et espaces partagés / liste de gîtes disponible pour organiser votre séjour.
- **Restauration** : repas du midi organisés et partagés avec les intervenant·es / prise en charge possible selon les financements.
- **Accessibilité** : locaux accessibles et adaptables selon les besoins.
- **Accompagnement** : l'équipe vous aide dans toutes les démarches : transport, hébergement, financements.



# FINANCEMENTS & COÛTS

## Combien ça coûte ?




**Tarif 2026 : 4 340€ (31€/h)**

Inclut l'encadrement, la documentation et les moyens techniques.

*Frais annexes : hébergement, repas et transport à la charge du stagiaire.*

*Ces frais peuvent être pris en charge selon les organismes de financement.*

### Démarches de financement

-  Nous contacter pour obtenir un devis et un plan de formation
-  Identifier votre organisme financeur (AFDAS, France Travail, AGEFICE, etc.)
-  Nous tenir informés de vos démarches

*Pour tout renseignement, contactez*

**Noémie Billet – chargée des formations professionnelles**

04 75 94 05 33 | [n.billet@ardecheimages.org](mailto:n.billet@ardecheimages.org)



# MODALITÉS D'INSCRIPTION

## Comment candidater ?

### Prérequis

- Personnes souhaitant s'engager professionnellement dans l'écriture et la réalisation de documentaires de création, débutantes ou non.
- Candidat·es autonomes sur un logiciel de montage (gestion de projet, organisation des rushes, synchronisation, transcodage, bases du montage sur timeline).
- Auteur·rices-réalisateur·rices présentant un projet, avec ou sans producteur·rice.
- Candidat·es maîtrisant le français à l'écrit comme à l'oral.

### Sélection des candidat·es

Le dossier de candidature doit être complet. Un comité de lecture lira l'ensemble des dossiers avant de communiquer la liste des sélectionné·es. Un entretien téléphonique peut être proposé en complément du dépôt de candidature.

### Dossier à fournir (PDF, 15 pages max hors fiche d'inscription)

- fiche d'inscription complétée
- page de garde avec titre et nom de l'auteur·rice
- lettre de motivation
- résumé du projet de film
- note d'intention et éléments de synopsis
- CV
- sélection de 10 à 20 minutes de rushes à joindre au dossier

Envoyer le dossier complet (nommé « Prénom Nom »)  
**avant le 1 juin 2026 à 18h** : [candidature@ardecheimages.org](mailto:candidature@ardecheimages.org)  
Objet du mail : Candidature – De la lecture de rushes à l'écriture d'un film

